

[Serie pilota]



# MegaSlate® II Facciata GG

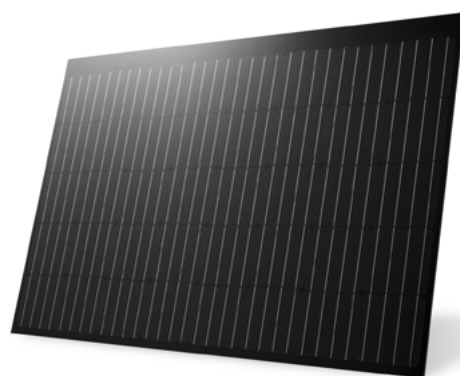
Il modulo per facciate MegaSlate in vetro-vetro (GG)

Sviluppato e Prodotto a Thun

Su misura per ogni facciata

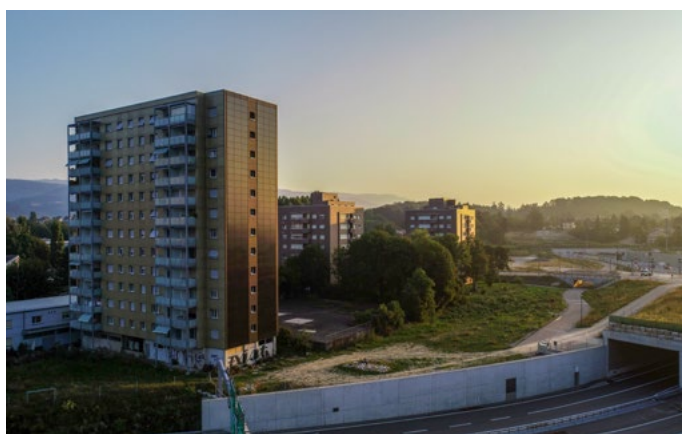
Energia dall'involucro dell'edificio

Estetico ed elegante



## Ottimale per il rivestimento di facciate

Il popolare modulo per facciate MegaSlate offre ulteriori vantaggi nei settori della protezione antincendio e della capacità portante residua grazie al design vetro-vetro. Il prodotto svizzero di qualità è prodotto a Thun con elettricità senza CO<sub>2</sub> e convince per la sua eleganza ed estetica. Le quattro dimensioni dei moduli liberamente combinabili del sistema MegaSlate® consentono di sfruttare al massimo la superficie della facciata. Il design del sistema assicura il massimo rendimento energetico grazie alla ventilazione posteriore ottimale di ogni singolo modulo.



## Sistema MegaSlate®

Il sistema MegaSlate® genera in modo efficiente energia dalla luce del sole e trasforma il vostro edificio individuale in un edificio a più energia in una classe a sé stante. Il sistema offre flessibilità e integrazione al massimo livello tecnologico ed estetico per tetti e facciate. Con l'aiuto del sistema MegaSlate®, potete fare un passo verso il futuro e dare il vostro personale contributo alla rivoluzione energetica.

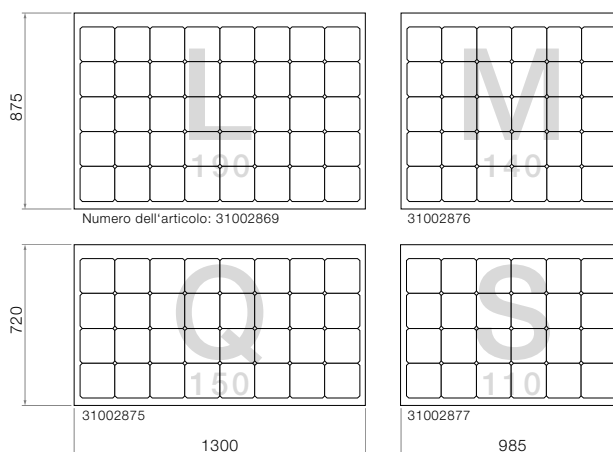


## Caratteristiche elettriche

	L 190	M 140	Q 150	S 110
Potenza nominale	190 Wp	140 Wp	150 Wp	110 Wp
Tensione $U_{mpp}$	21.9 V	16.1 V	17.1 V	12.9 V
Corrente $I_{mpp}$	8.8 A			
Tensione a circuito aperto $U_{oc}$	26.7 V	19.9 V	21.3 V	16.0 V
Corrente di corto circuito $I_{sc}$	9.3 A			
Efficienza	17.7 %	17.2 %	17.2 %	16.7 %
Tensione massima del sistema	1000 V			
Corrente inversa massima	18 A			
Tolleranza potenza nominale	±3 %			

Caratteristiche elettriche misurate a STC (1000 W/m<sup>2</sup>, 25 °C, AM 1.5).  
I rapporti di misura sono disponibili su richiesta.

## Dimensioni moduli standard



## Caratteristiche meccaniche

	L 190	M 140	Q 150	S 110
Numero di celle	8 x 5	6 x 5	8 x 4	6 x 4
Dimensioni	1300 x 875 x 9 mm	985 x 875 x 9 mm	1300 x 720 x 9 mm	985 x 720 x 9 mm
Peso (ca.)	22.8 kg	17.1 kg	19 kg	14.2 kg
Spessore del vetro	4 mm TVG vetro solare + 4 mm TVG vetro solare			
Tipologia celle	156.75 x 156.75 mm monocristalline PERC			
Numero di celle in serie	40	30	32	24
Scatola di giunzione	Scatola di giunzione QC (decentrata)			
Cavi	PV Cable 4mm <sup>2</sup> , 1000 mm			
Connettori	MC4			
Carico massimo*	5400 N/m <sup>2</sup> (pressione)			
	1600 N/m <sup>2</sup> (aspirazione con 3 ganci)			
	1900 N/m <sup>2</sup> (aspirazione con 5 ganci)			

\*Carico di pressione e di aspirazione testati meno il limite di sicurezza. Capacità di carico residuo provata secondo la norma DIN 18008.

## Certificati e Garanzie\*

Garanzie del prodotto	10 anni
Garanzie di potenza	Dopo 10 anni: 90% della potenza minima
	Dopo 25 anni: 80% della potenza minima
Garanzia di resistenza agli agenti atmosferici	40 Jahre
SENS eRecycling	Tassa di riciclaggio anticipata inclusa

\*Certificazioni in corso

## Coefficienti di temperatura

$\alpha (I_{sc})$	+0.04 %/K
$\beta (U_{oc})$	-0.30 %/K
$\gamma (P_{mpp})$	-0.38 %/K



## [Serie pilota]

Il vostro partner per l'installazione:

3S Solar Plus AG  
Schorenstrasse 39  
CH-3645 Gwatt (Thun)  
+41 33 224 25 00  
www.3s-solarplus.ch  
ticino@3s-solarplus.ch